

Rapport de mission de repérage des matériaux et produits contenant de l'amiante avant réalisation de travaux

R. 4412-97 modifié par le décret 2012-639 du 4 mai 2012
Norme NF X 46-020

33 PLACE DU COLOMBIER APT 7

77127 LIEUSAIN



A \ INFORMATIONS GENERALES

A.1 \ DESIGNATION DU BÂTIMENT

Nature du bâtiment :	LOGEMENTS COLLECTIFS	Adresse :	33 PLACE DU COLOMBIER APT 7 77127 LIEUSAIN
Cat. Du bâtiment :		Bâtiment :	
Etage :	R+2	Porte :	
Ref Cadastrale :	NC	Propriété de :	OPH77 10 AVENUE CHARLES PEGUY 77000 MELUN

A.2 \ DESIGNATION DU DONNEUR D'ORDRE

Nom :	OPH77	Documents remis :	
Adresse :	10 AVENUE CHARLES PEGUY 77000 MELUN	Moyens mis à disposition :	

A.3 \ EXECUTION DE LA MISSION

RAPPORT N° :	OPH77 374LAB0203	Date d'émission du rapport :	19/07/2017
Le repérage a été réalisé le :	04/07/2017	Accompagnateur :	
Par :	AurÃ©lien JAGER	Laboratoire d'Analyses :	ITGA
N° certificat de qualification :	CPDI4311	Adresse laboratoire :	3 RUE ARMAND HERPIN LACROIX - CS 46537 35065 RENNES CEDEX
Date d'obtention :	21/03/2017	Numéro d'accréditation :	1-5967
Le présent rapport est établi par une personne dont les compétences sont certifiées par :	I.CERT Parc Edonia - Bâtiment G - Rue de la Terre Victoria - 35760 SAINT-GREGOIRE	Organisme d'assurance professionnelle :	ALLIANZ
		Adresse assurance :	Direction Opérations Entreprises 5C Esplanade Charles de Gaulle 33081 BORDEAUX CEDEX
		N° de contrat d'assurance :	55897385
		Date de validité :	31/12/2017

B \ CACHET DU DIAGNOSTIQUEUR

FAIT A AVESNES LES BAPAUME LE 19/07/2017

Cabinet : EXPERT HABITAT

Nom du responsable : DEMOULIN Frédéric

Nom du diagnostiqueur : AurÃ©lien JAGER



Rapport N° : 374LAB0203 04/07/2017

2/33

C\ SOMMAIRE

Table des matières

A \ INFORMATIONS GENERALES	2
A.1 \ DESIGNATION DU BÂTIMENT	2
A.2 \ DESIGNATION DU DONNEUR D'ORDRE	2
A.3 \ EXECUTION DE LA MISSION.....	2
B \ CACHET DU DIAGNOSTIQUEUR	2
C \ SOMMAIRE	3
D \ CONCLUSIONS	4
E \ PROGRAMME DE REPERAGE	8
F \ CONDITIONS DE REALISATION DU REPERAGE	9
G \ RAPPORTS PRECEDENTS.....	Erreur ! Signet non défini.
H \ RESULTATS DETAILLES DU REPERAGE	9
ANNEXE 1 – PHOTOS DES ELEMENTS AMIANTES ET/OU NON AMIANTES.....	14
ANNEXE 2 – CROQUIS DE LOCALISATION DE PRELEVEMENTS.....	20
ANNEXE 3 – PROCES VERBAUX D'ANALYSES.....	21
ANNEXE 4 – RECOMMANDATIONS GÉNÉRALES DE SÉCURITÉ.....	Erreur ! Signet non défini.
1. Informations générales	Erreur ! Signet non défini.
a) Dangerosité de l'amiante	Erreur ! Signet non défini.
b) Présence d'amiante dans des matériaux et produits en bon état de conservation.....	Erreur ! Signet non défini.
2. Intervention de professionnels soumis aux dispositions du code du travail.....	Erreur ! Signet non défini.
3. Recommandations générales de sécurité.....	Erreur ! Signet non défini.
4. Gestion des déchets contenant de l'amiante	Erreur ! Signet non défini.
a. Conditionnement des déchets	Erreur ! Signet non défini.
b. Apport en déchèterie.....	Erreur ! Signet non défini.
c. Filières d'élimination des déchets.....	Erreur ! Signet non défini.
d. Information sur les déchèteries et les installations d'élimination des déchets d'amiante	Erreur ! Signet non défini.
e. Traçabilité.....	Erreur ! Signet non défini.
ATTESTATION(S).....	32
CERTIFICAT DE QUALIFICATION	33

D\ CONCLUSIONS

Dans le cadre de la mission décrite en tête de rapport, il n'a pas été repéré de matériaux et produits susceptibles de contenir de l'amiante

Dans le cadre de la mission décrite en tête de rapport, il a été repéré des matériaux et produits contenant de l'amiante :

PIECE	ETAGE	ELEMENTS PRELEVES	REPERAGE	N° Echantillon	METHODE	ETAT	RESULTAT

Dans le cadre de la mission décrite en tête de rapport, il a été repéré des matériaux et produits susceptibles de contenir de l'amiante : après analyse, ils ne contiennent pas d'amiante.

PIECE	ETAGE	ELEMENTS PRELEVES	REPERAGE	N° ECHANTILLON	METHODE	ETAT
Cuisine	R+2	Revêtement souple beige + colle polymère jaune non séparable + ragréage gris + sous couche de ragréage blanche non séparable	Sol	374LAB0203P002	RESULTAT ANALYSE	BON ETAT
Entrée	R+2	Revêtement souple marron + colle polymère jaune non séparable + ragréage gris + sous couche de ragréage blanche non séparable	Sol	374LAB0203P003	RESULTAT ANALYSE	BON ETAT
Salle de bains	R+2	Revêtement souple vert + colle polymère jaune non séparable + ragréage rose + sous couche de ragréage blanche non séparable	Sol	374LAB0203P004	RESULTAT ANALYSE	BON ETAT
Chambre 1	R+2	Enduit plâtreux blanc en vrac non	Mur C	374LAB0203P005	RESULTAT ANALYSE	BON ETAT

		séparable + peinture non séparable + papier non séparable				
Séjour	R+2	Enduit plâtreux blanc en vrac non séparable + matériau gris en vrac non séparable + peinture non séparable	Plafond	374LAB0203P006	RESULTAT ANALYSE	BON ETAT
Séjour	R+2	Enduit plâtreux blanc en vrac non séparable + carton non séparable + peinture non séparable	Mur C	374LAB0203P007	RESULTAT ANALYSE	DEGRADATI ON PARTIELLE
Dégagement	R+2	Enduit plâtreux blanc en vrac non séparable + toile fibreuse blanche non séparable + peinture non séparable + carton non séparable	Mur C	374LAB0203P008	RESULTAT ANALYSE	BON ETAT
Salle de bains	R+2	Enduit plâtreux blanc en vrac non séparable + matériau gris en vrac non séparable + toile fibreuse blanche non séparable + papier non séparable + peinture non séparable	Plafond	374LAB0203P009	RESULTAT ANALYSE	BON ETAT
Salle de bains	R+2	Enduit plâtreux blanc en vrac non séparable + matériau gris en faible quantité en vrac non séparable + peintures multiples non séparable	Mur B	374LAB0203P010	RESULTAT ANALYSE	DEGRADATI ON PARTIELLE
Cuisine	R+2	Enduit plâtreux blanc en vrac non séparable + peinture non séparable	Mur D	374LAB0203P011	RESULTAT ANALYSE	BON ETAT

Cuisine	R+2	Enduit plâtreux blanc en vrac non séparable + toile fibreuse blanche non séparable + carton non séparable + peintures multiples non séparable	Mur A	374LAB0203P012	RESULTAT ANALYSE	BON ETAT
Séjour	R+2	Revêtement souple beige + colle polymère jaune non séparable + ragréage gris + sous couche de ragréage blanche non séparable	Sol	374LAB0203P002	ZSO	BON ETAT
Cuisine	R+2	Revêtement souple beige + colle polymère jaune non séparable + ragréage gris + sous couche de ragréage blanche non séparable	Sol	374LAB0203P002	ZSO	BON ETAT
Chambre 1	R+2	Revêtement souple beige + colle polymère jaune non séparable + ragréage gris + sous couche de ragréage blanche non séparable	Sol	374LAB0203P002	ZSO	BON ETAT
Entrée	R+2	Revêtement souple marron + colle polymère jaune non séparable + ragréage gris + sous couche de ragréage blanche non séparable	Sol	374LAB0203P003	ZSO	BON ETAT
Dégagement	R+2	Revêtement souple marron + colle polymère jaune non séparable + ragréage gris + sous couche de ragréage blanche non séparable	Sol	374LAB0203P003	ZSO	BON ETAT

Salle de bains	R+2	Revêtement souple marron + colle polymère jaune non séparable + ragréage gris + sous couche de ragréage blanche non séparable	Sol	374LAB0203P003	ZSO	BON ETAT
WC	R+2	Revêtement souple marron + colle polymère jaune non séparable + ragréage gris + sous couche de ragréage blanche non séparable	Sol	374LAB0203P003	ZSO	BON ETAT

Liste des locaux non visités concernés par les travaux et justification

PIECE	ETAGE	STATUT DE VISITE

Liste des éléments non inspectés et justification

PIECE	ETAGE	ELEMENT A PRELEVER	REPERAGE	RESULTAT

E \ PROGRAMME DE REPERAGE

PIECES CONCERNES	PERIMETRE DU REPERAGE	REPERAGE	TRAVAUX	NB DE PRLVT / TYPE	ELEMENTS A PRELEVER	ECHANTILLONAGE	NB DE PRLVTS MAX
Ensemble des pièces	LOGEMENTS COLLECTIFS	Ensemble des zones	DAPP Liste A		Ensemble des éléments	100%	
Ensemble des pièces	LOGEMENTS COLLECTIFS	Sols	Remplacement de tous types de sols		Revêtement de sols	100%	
Ensemble des pièces	LOGEMENTS COLLECTIFS	Murs	Remplacement de tous types de sols		Plinthes	100%	
Ensemble des pièces humides	LOGEMENTS COLLECTIFS	Murs et Plafonds	Remise en peinture des murs et plafonds		Enduit / Peinture	100%	
Ensemble des pièces sèches	LOGEMENTS COLLECTIFS	Murs et Plafonds	Remise en peinture des murs et plafonds		Enduit / Peinture	100%	

ELEMENTS A SONDER OU A ANALYSER NON PRESENTS:

F \ CONDITIONS DE REALISATION DU REPERAGE

Date du repérage : 04/07/2017

Le repérage amiante avant travaux, contient les informations sur la présence d'amiante dans les matériaux et produits du bâtiment afin d'informer les intervenants réalisant des activités ou interventions sur des matériaux et/ou équipements susceptibles de libérer des fibres d'amiante selon la liste citée dans le cadre E.

Il consiste à identifier et localiser, par inspections visuelles et investigations approfondies pouvant être destructives, l'ensemble des matériaux et produits contenant de l'amiante incorporés ou faisant indissociablement corps avec les locaux et les zones de l'immeuble objet des travaux.

Lorsque l'absence de marquages spécifiques ou de documents ne permet pas à l'opérateur de repérage d'attester de la présence ou de la non présence d'amiante dans les matériaux et produits, des prélèvements seront effectués afin de déterminer par analyse la présence ou non d'amiante.

Procédures de prélèvement :

Les prélèvements sur des matériaux ou produits susceptibles de contenir de l'amiante sont réalisés en vertu des dispositions du Code du Travail.

Le matériel de prélèvement est adapté à l'opération à réaliser afin de générer le minimum de poussières. Dans le cas où une émission de poussières est prévisible, le matériau ou produit est mouillé à l'eau à l'endroit du prélèvement (sauf risque électrique) et, si nécessaire, une protection est mise en place au sol ; de même, le point de prélèvement est stabilisé après l'opération (pulvérisation de vernis ou de laque, par exemple).

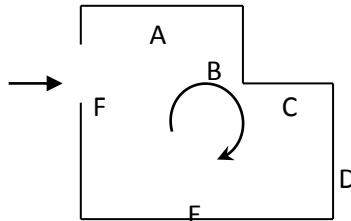
Pour chaque prélèvement, des outils propres et des gants à usage unique sont utilisés afin d'éliminer tout risque de contamination croisée. Dans tous les cas, les équipements de protection individuelle sont à usage unique.

L'accès à la zone à risque (sphère de 1 à 2 mètres autour du point de prélèvement) est interdit pendant l'opération. Si l'accompagnateur doit s'y tenir, il porte les mêmes équipements de protection individuelle que l'opérateur de repérage.

L'échantillon est immédiatement conditionné, après son prélèvement, dans un double emballage individuel étanche.

Les informations sur toutes les conditions existantes au moment du prélèvement susceptible d'influencer l'interprétation des résultats des analyses (environnement du matériau, contamination éventuelle, etc.) seront, le cas échéant, mentionnées dans la fiche d'identification et de cotation en annexe.

Sens du repérage pour évaluer un local :



Description des travaux envisagés : Diagnostic total en vue de la réalisation de futurs travaux

G \ RAPPORTS PRECEDENTS

H \ RESULTATS DETAILLES DU REPERAGE

LISTE DES LOCAUX / PARTIES D'IMMEUBLE VISITEES/NON VISITEES CONCERNEES PAR LES TRAVAUX ET JUSTIFICATION

PIECE	ETAGE	JUSTIFICATION	VISITE	TRAVAUX
Entrée	R+2		OUI	CONCERNEE
Séjour	R+2		OUI	CONCERNEE
Dégagement	R+2		OUI	CONCERNEE
Salle de bains	R+2		OUI	CONCERNEE
WC	R+2		OUI	CONCERNEE
Cuisine	R+2		OUI	CONCERNEE
Chambre 1	R+2		OUI	CONCERNEE

DESCRIPTION DES REVETEMENTS EN PLACE AU JOUR DE LA VISITE

PIECE	MUR1	MUR2	MUR 3	MUR 4	PLANCHE R BAS	PLANCHE R HAUT	PORTE S	FENETRE 1	FENETRE 2
Entrée	Plaque de plâtre	Périphérique s / Doublage (plaque de plâtre + isolant)			DALLE BETON	DALLE BETON	BOIS		
Séjour	Périphérique s / Doublage (plaque de plâtre + isolant)	BETON	Plaque de plâtre		DALLE BETON	DALLE BETON		PVC	
Dégagement	Plaque de plâtre				DALLE BETON	DALLE BETON	BOIS		
Salle de bains	Plaque de plâtre	BETON			DALLE BETON	DALLE BETON			
WC	Plaque de plâtre	Périphérique s / Doublage (plaque de			DALLE BETON	DALLE BETON	BOIS		

PIECE	MUR1	MUR2	MUR 3	MUR 4	PLANCHE R BAS	PLANCHE R HAUT	PORTE S	FENETRE 1	FENETRE 2
Cuisine	Périphériques / Doublage (plaque de plâtre + isolant)	plâtre + isolant) Plaques de plâtre			DALLE BETON	DALLE BETON		PVC	
Chambre 1	Plaques de plâtre	Périphériques / Doublage (plaque de plâtre + isolant)	BETON		DALLE BETON	DALLE BETON		PVC	

LA LISTE DES MATERIAUX OU PRODUITS CONTENANT DE L'AMIANTE, SUR ZONE DE SIMILITUDE D'OUVRAGE ET SUR JUGEMENT PERSONNEL

PIECE	ETAGE	ELEMENTS PRELEVES	N° Echantillon	REPERAGE	ETAT	RESULTAT	METHODE

LA LISTE DES MATERIAUX OU PRODUITS CONTENANT DE L'AMIANTE, APRES ANALYSE

PIECE	ETAGE	ELEMENTS PRELEVES	N° Echantillon	REPERAGE	ETAT	RESULTAT

LA LISTE DES MATERIAUX SUSCEPTIBLES DE CONTENIR DE L'AMIANTE, MAIS N'EN CONTENANT PAS.

PIECE	ETAGE	ELEMENTS PRELEVES	N° Echantillon	REPERAGE	ETAT	RESULTAT	METHODE
Cuisine	R+2	Revêtement souple beige + colle polymère jaune non séparable + ragréage gris + sous couche de ragréage blanche non séparable	374LAB0203P002	Sol	BON ETAT	Amiante non détecté	RESULTAT ANALYSE
Entrée	R+2	Revêtement souple marron + colle polymère jaune non séparable + ragréage gris + sous couche de ragréage blanche non séparable	374LAB0203P003	Sol	BON ETAT	Amiante non détecté	RESULTAT ANALYSE
Salle de bains	R+2	Revêtement souple vert + colle polymère jaune non séparable + ragréage rose	374LAB0203P004	Sol	BON ETAT	Amiante non détecté	RESULTAT ANALYSE

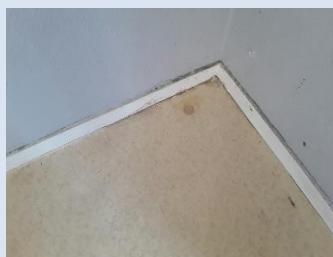
PIECE	ETAGE	ELEMENTS PRELEVES	N° Echantillon	REPERAGE	ETAT	RESULTAT	METHODE
		+ sous couche de ragréage blanche non séparable					
Chambre 1	R+2	Enduit plâtreux blanc en vrac non séparable + peinture non séparable + papier non séparable	374LAB0203P0 05	Mur C	BON ETAT	Fr1:Amiante non détecté	RESULTAT ANALYSE
Séjour	R+2	Enduit plâtreux blanc en vrac non séparable + matériau gris en vrac non séparable + peinture non séparable	374LAB0203P0 06	Plafond	BON ETAT	Amiante non détecté	RESULTAT ANALYSE
Séjour	R+2	Enduit plâtreux blanc en vrac non séparable + carton non séparable + peinture non séparable	374LAB0203P0 07	Mur C	DEGRA DATION PARTIEL LE	Amiante non détecté	RESULTAT ANALYSE
Dégagement	R+2	Enduit plâtreux blanc en vrac non séparable + toile fibreuse blanche non séparable + peinture non séparable + carton non séparable	374LAB0203P0 08	Mur C	BON ETAT	Amiante non détecté	RESULTAT ANALYSE
Salle de bains	R+2	Enduit plâtreux blanc en vrac non séparable + matériau gris en vrac non séparable + toile fibreuse blanche non séparable + papier non séparable + peinture non séparable	374LAB0203P0 09	Plafond	BON ETAT	Amiante non détecté	RESULTAT ANALYSE
Salle de bains	R+2	Enduit plâtreux blanc en vrac non séparable + matériau gris en faible quantité en vrac non séparable + peintures multiples non séparable	374LAB0203P0 10	Mur B	DEGRA DATION PARTIEL LE	Amiante non détecté	RESULTAT ANALYSE
Cuisine	R+2	Enduit plâtreux blanc en vrac non séparable + peinture non séparable	374LAB0203P0 11	Mur D	BON ETAT	Amiante non détecté	RESULTAT ANALYSE
Cuisine	R+2	Enduit plâtreux blanc en vrac non séparable + toile fibreuse blanche non séparable + carton non séparable + peintures multiples non séparable	374LAB0203P0 12	Mur A	BON ETAT	Amiante non détecté	RESULTAT ANALYSE
Séjour	R+2	Revêtement souple beige + colle polymère jaune non séparable + ragréage gris + sous couche de ragréage	374LAB0203P0 02	Sol	BON ETAT	Amiante non détecté	ZSO

PIECE	ETAGE	ELEMENTS PRELEVES	N° Echantillon	REPERAGE	ETAT	RESULTAT	METHODE
		blanche non séparable					
Cuisine	R+2	Revêtement souple beige + colle polymère jaune non séparable + ragréage gris + sous couche de ragréage blanche non séparable	374LAB0203P0 02	Sol	BON ETAT	Amiante non détecté	ZSO
Chambre 1	R+2	Revêtement souple beige + colle polymère jaune non séparable + ragréage gris + sous couche de ragréage blanche non séparable	374LAB0203P0 02	Sol	BON ETAT	Amiante non détecté	ZSO
Entrée	R+2	Revêtement souple marron + colle polymère jaune non séparable + ragréage gris + sous couche de ragréage blanche non séparable	374LAB0203P0 03	Sol	BON ETAT	Amiante non détecté	ZSO
Dégagement	R+2	Revêtement souple marron + colle polymère jaune non séparable + ragréage gris + sous couche de ragréage blanche non séparable	374LAB0203P0 03	Sol	BON ETAT	Amiante non détecté	ZSO
Salle de bains	R+2	Revêtement souple marron + colle polymère jaune non séparable + ragréage gris + sous couche de ragréage blanche non séparable	374LAB0203P0 03	Sol	BON ETAT	Amiante non détecté	ZSO
WC	R+2	Revêtement souple marron + colle polymère jaune non séparable + ragréage gris + sous couche de ragréage blanche non séparable	374LAB0203P0 03	Sol	BON ETAT	Amiante non détecté	ZSO

ANNEXE 1 – PHOTOS DES ELEMENTS AMIANTES ET/OU NON AMIANTES

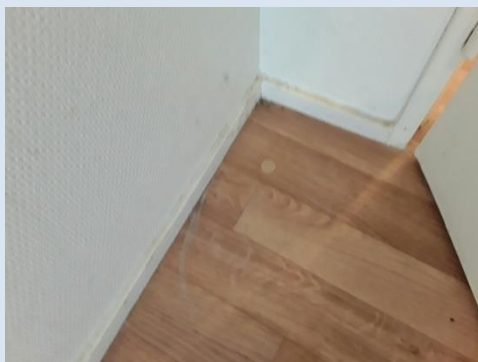
PRELEVEMENT : 374LAB0203P002		
NOM DU CLIENT	NUMERO DU DOSSIER	PIECE OU LOCAL
OPH77	374LAB0203 04/07/2017	Cuisine
MATERIAU	DATE DE PRELEVEMENT	NOM DE L'OPERATEUR
Revêtement souple beige + colle polymère jaune non séparable + ragréage gris + sous couche de ragréage blanche non séparable	04/07/2017	JAGER Aurélien
LOCALISATION	RESULTAT	
Sol	Amiante non détecté	

EMPLACEMENT



PRELEVEMENT : 374LAB0203P003		
NOM DU CLIENT	NUMERO DU DOSSIER	PIECE OU LOCAL
OPH77	374LAB0203 04/07/2017	Entrée
MATERIAU	DATE DE PRELEVEMENT	NOM DE L'OPERATEUR
Revêtement souple marron + colle polymère jaune non séparable + ragréage gris + sous couche de ragréage blanche non séparable	04/07/2017	JAGER Aurélien
LOCALISATION	RESULTAT	
Sol	Amiante non détecté	

EMPLACEMENT



PRELEVEMENT : 374LAB0203P004		
NOM DU CLIENT	NUMERO DU DOSSIER	PIECE OU LOCAL
OPH77	374LAB0203 04/07/2017	Salle de bains
MATERIAU	DATE DE PRELEVEMENT	NOM DE L'OPERATEUR
Revêtement souple vert + colle polymère jaune non séparable + ragréage rose + sous couche de ragréage blanche non séparable	04/07/2017	JAGER Aurélien
LOCALISATION	RESULTAT	
Sol	Amiante non détecté	

EMPLACEMENT



PRELEVEMENT : 374LAB0203P005		
NOM DU CLIENT	NUMERO DU DOSSIER	PIECE OU LOCAL
OPH77	374LAB0203 04/07/2017	Chambre 1
MATERIAU	DATE DE PRELEVEMENT	NOM DE L'OPERATEUR
Matériau métallique	04/07/2017	JAGER Aurélien
LOCALISATION	RESULTAT	
Mur C	Fr2:Non Analysé	

EMPLACEMENT



PRELEVEMENT : 374LAB0203P005		
NOM DU CLIENT	NUMERO DU DOSSIER	PIECE OU LOCAL
OPH77	374LAB0203 04/07/2017	Chambre 1
MATERIAU	DATE DE PRELEVEMENT	NOM DE L'OPERATEUR
Enduit plâtreux blanc en vrac non séparable + peinture non séparable + papier non séparable	04/07/2017	JAGER Aurélien
LOCALISATION	RESULTAT	
Mur C	Fr1:Amiante non détecté	

EMPLACEMENT



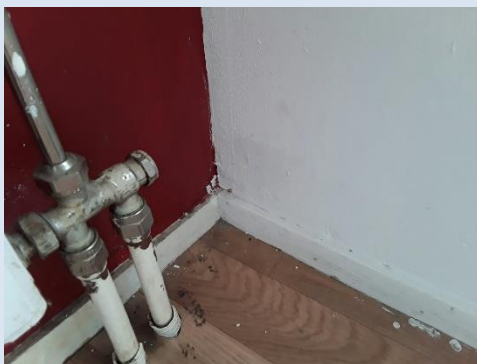
PRELEVEMENT : 374LAB0203P006		
NOM DU CLIENT	NUMERO DU DOSSIER	PIECE OU LOCAL
OPH77	374LAB0203 04/07/2017	Séjour
MATERIAU	DATE DE PRELEVEMENT	NOM DE L'OPERATEUR
Enduit plâtreux blanc en vrac non séparable + matériau gris en vrac non séparable + peinture non séparable	04/07/2017	JAGER Aurélien
LOCALISATION	RESULTAT	
Plafond	Amiante non détecté	

EMPLACEMENT



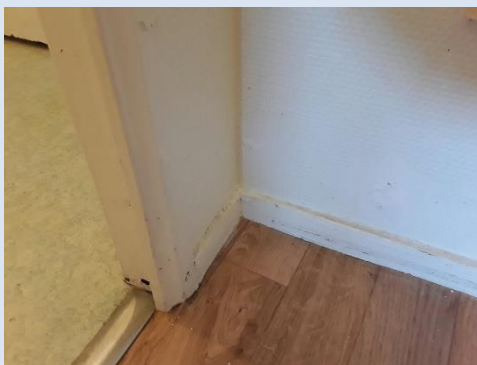
PRELEVEMENT : 374LAB0203P007		
NOM DU CLIENT	NUMERO DU DOSSIER	PIECE OU LOCAL
OPH77	374LAB0203 04/07/2017	Séjour
MATERIAU	DATE DE PRELEVEMENT	NOM DE L'OPERATEUR
Enduit plâtreux blanc en vrac non séparable + carton non séparable + peinture non séparable	04/07/2017	JAGER Aurélien
LOCALISATION	RESULTAT	
Mur C	Amiante non détecté	

EMPLACEMENT



PRELEVEMENT : 374LAB0203P008		
NOM DU CLIENT	NUMERO DU DOSSIER	PIECE OU LOCAL
OPH77	374LAB0203 04/07/2017	Dégagement
MATERIAU	DATE DE PRELEVEMENT	NOM DE L'OPERATEUR
Enduit plâtreux blanc en vrac non séparable + toile fibreuse blanche non séparable + peinture non séparable + carton non séparable	04/07/2017	JAGER Aurélien
LOCALISATION	RESULTAT	
Mur C	Amiante non détecté	

EMPLACEMENT



PRELEVEMENT : 374LAB0203P009		
NOM DU CLIENT	NUMERO DU DOSSIER	PIECE OU LOCAL
OPH77	374LAB0203 04/07/2017	Salle de bains
MATERIAU	DATE DE PRELEVEMENT	NOM DE L'OPERATEUR
Enduit plâtreux blanc en vrac non séparable + matériau gris en vrac non séparable + toile fibreuse blanche non séparable + papier non séparable + peinture non séparable	04/07/2017	JAGER Aurélien
LOCALISATION	RESULTAT	
Plafond	Amiante non détecté	
EMPLACEMENT		
		

PRELEVEMENT : 374LAB0203P010		
NOM DU CLIENT	NUMERO DU DOSSIER	PIECE OU LOCAL
OPH77	374LAB0203 04/07/2017	Salle de bains
MATERIAU	DATE DE PRELEVEMENT	NOM DE L'OPERATEUR
Enduit plâtreux blanc en vrac non séparable + matériau gris en faible quantité en vrac non séparable + peintures multiples non séparable	04/07/2017	JAGER Aurélien
LOCALISATION	RESULTAT	
Mur B	Amiante non détecté	
EMPLACEMENT		
		

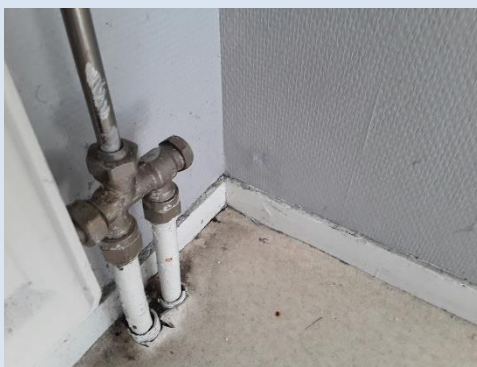
PRELEVEMENT : 374LAB0203P011		
NOM DU CLIENT	NUMERO DU DOSSIER	PIECE OU LOCAL
OPH77	374LAB0203 04/07/2017	Cuisine
MATERIAU	DATE DE PRELEVEMENT	NOM DE L'OPERATEUR
Enduit plâtreux blanc en vrac non séparable + peinture non séparable	04/07/2017	JAGER Aurélien
LOCALISATION		RESULTAT
Mur D		Amiante non détecté

EMPLACEMENT

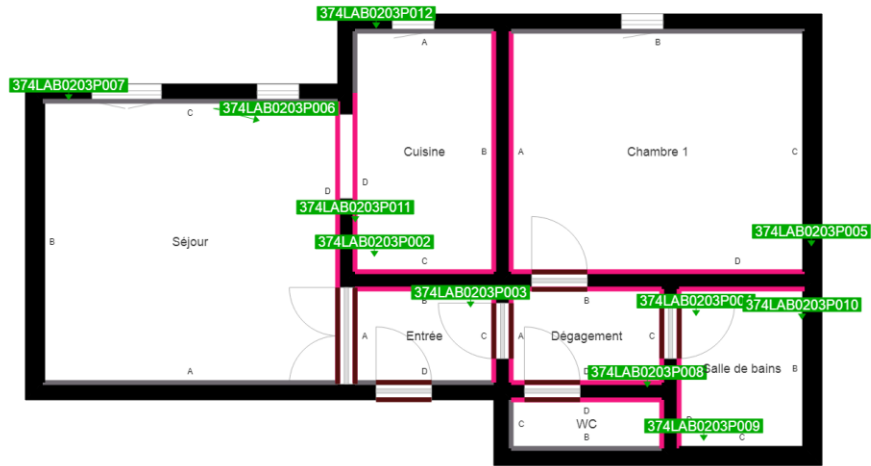


PRELEVEMENT : 374LAB0203P012		
NOM DU CLIENT	NUMERO DU DOSSIER	PIECE OU LOCAL
OPH77	374LAB0203 04/07/2017	Cuisine
MATERIAU	DATE DE PRELEVEMENT	NOM DE L'OPERATEUR
Enduit plâtreux blanc en vrac non séparable + toile fibreuse blanche non séparable + carton non séparable + peintures multiples non séparable	04/07/2017	JAGER Aurélien
LOCALISATION		RESULTAT
Mur A		Amiante non détecté

EMPLACEMENT



ANNEXE 2 – CROQUIS DE LOCALISATION DE PRELEVEMENTS



- Murs périphériques / Plaques de plâtre
- Murs Bois
- Murs Brique
- Murs Béton brut
- Cloisons Plaques de plâtre
- Murs carreaux de plâtre
- Murs Béton / Enduit
- Murs porteurs et/ou mur de refend / Plaques de plâtre
- Murs périphériques / Doublage (plaque de plâtre + isolant)
- Torchis
- Murs Amiantés
- Murs Brique / Enduit
- Murs Brique plâtrière

- Prélèvements de sol amiantés
- Prélèvements de sol non amiantés
- Prélèvements de plafonds amiantés
- Prélèvements de plafonds non amiantés
- Prélèvements de murs amiantés
- Prélèvements de murs non amiantés
- X Autres types de prélèvements amiantés
- X Autres types de prélèvements non amiantés

ANNEXE 3 – PROCES VERBAUX D'ANALYSES



Parc Edonia - Bât. R - Rue de la Terre Adélie - CS n° 66862
35768 SAINT-GREGOIRE CEDEX
Tél : 02.99.35.41.41
Fax : 02.99.35.41.42
www.itga.fr



L'accréditation du COFRAC atteste de la compétence des laboratoires pour les seuls essais couverts par l'accréditation qui sont identifiés par le symbole :

RAPPORT D'ESSAI N° IT071707-20935 EN DATE DU 13/07/2017 RECHERCHE ET IDENTIFICATION D'AMIANTE SUR UN PRELEVEMENT DE MATERIAU

Ce rapport d'essai ne concerne que les échantillons soumis à l'analyse.

Client :

EXPERT HABITAT & INDUSTRIE INGENIERIE (COMPTE
MATERIAUX)
21 route d'Albert
62450 AVESNES LES BAPAUME

Prélèvement :

Commande ITGA : IT0717-66913
Echantillon ITGA : IT071707-20935
Reçu au laboratoire le : 07/07/2017

Réf. Client :

Commande	374LAB0203
Dossier client	374LAB0203 - 33 PLACE DU COLOMBIER APT 7 77127 LIEUSAIN
Echantillon	374LAB0203P002 / LOGEMENTS COLLECTIFS - Sols - Ensemble des pièces - Revêtement de sols / Cuisine Sol Revêtement souple
Description ITGA	Revêtement souple beige / Colle polymère jaune / Ragrée gris / Sous couche de ragrée blanche

Préparation :

Effectuée de façon à être représentative de l'échantillon

- pour une analyse au Microscope Electronique à Transmission Analytique (META) : broyage mécanique, récupération de poussières sur grille de microscope électronique (méthode interne IT 085 ou IT 286)

Technique Analytique :

- Microscope Electronique à Transmission Analytique (parties pertinentes de la norme NF X 43-050)

Résultat :

Fraction Analysée	Technique analytique et date d'analyse	Résultat	Type d'amiante	Nb de préparations
▶ Revêtement souple beige + colle polymère jaune non séparable + ragrée gris + sous couche de ragrée blanche non séparable	META le 13/07/2017	Amiante non détecté	---	1

Validé par : Céline BLIN - Analyste MET



La reproduction de ce rapport d'essai n'est autorisée que sous sa forme intégrale : ce rapport ne doit pas être reproduit partiellement sans l'approbation du laboratoire.
Sauf demande particulière et écrite du client, les échantillons sont conservés pendant 6 mois et les rapports pendant 2 ans.

DTA 164 rev 12

Page 1 / 1



Parc Edonia - Bât. R - Rue de la Terre Adélie - CS n° 66862
 35768 SAINT-GREGOIRE CEDEX
 Tél : 02.99.35.41.41
 Fax : 02.99.35.41.42
 www.itga.fr



L'accréditation du COFRAC atteste de la compétence des laboratoires pour les seuls essais couverts par l'accréditation qui sont identifiés par le symbole :

RAPPORT D'ESSAI N° IT071707-20936 EN DATE DU 13/07/2017
RECHERCHE ET IDENTIFICATION D'AMIANTE SUR UN PRELEVEMENT DE MATERIAU

Ce rapport d'essai ne concerne que les échantillons soumis à l'analyse.

Client :

EXPERT HABITAT & INDUSTRIE INGENIERIE (COMPTE
 MATERIAUX)
 21 route d'Albert
 62450 AVESNES LES BAPAUME

Prélèvement :

Commande ITGA : IT0717-66913
 Echantillon ITGA : IT071707-20936
 Reçu au laboratoire le : 07/07/2017

Réf. Client :

Commande	374LAB0203
Dossier client	374LAB0203 - 33 PLACE DU COLOMBIER APT 7 77127 LIEUSAIN
Echantillon	374LAB0203P003 / LOGEMENTS COLLECTIFS - Sols - Ensemble des pièces - Revêtement de sols / Entrée Sol Revêtement souple
Description ITGA	Revêtement souple marron / Colle polymère jaune / Ragréage gris / Sous couche de ragréage blanche

Préparation :

Effectuée de façon à être représentative de l'échantillon

- pour une analyse au Microscope Electronique à Transmission Analytique (META) : broyage mécanique, récupération de poussières sur grille de microscope électronique (méthode interne IT 085 ou IT 286)

Technique Analytique :

- Microscope Electronique à Transmission Analytique (parties pertinentes de la norme NF X 43-050)

Résultat :

Fraction Analysée	Technique analytique et date d'analyse	Résultat	Type d'amiante	Nb de préparations
▶ Revêtement souple marron + colle polymère jaune non séparable + ragréage gris + sous couche de ragréage blanche non séparable	META le 13/07/2017	Amiante non détecté	---	1

Validé par : Céline BLIN - Analyste MET



La reproduction de ce rapport d'essai n'est autorisée que sous sa forme intégrale ; ce rapport ne doit pas être reproduit partiellement sans l'approbation du laboratoire.
 Sauf demande particulière et écrite du client, les échantillons sont conservés pendant 6 mois et les rapports pendant 2 ans.

DTA 164 rev 12

Page 1 / 1



Parc Edonia - Bât. R - Rue de la Terre Adélie - CS n° 66862
35768 SAINT-GREGOIRE CEDEX
Tél : 02.99.35.41.41
Fax : 02.99.35.41.42
www.itga.fr



L'accréditation du COFRAC atteste de la compétence des laboratoires pour les seuls essais couverts par l'accréditation qui sont identifiés par le symbole :

RAPPORT D'ESSAI N° IT071707-20937 EN DATE DU 13/07/2017
RECHERCHE ET IDENTIFICATION D'AMIANTE SUR UN PRELEVEMENT DE MATERIAU

Ce rapport d'essai ne concerne que les échantillons soumis à l'analyse.

Client :

EXPERT HABITAT & INDUSTRIE INGENIERIE (COMPTE
MATERIAUX)
21 route d'Albert
62450 AVESNES LES BAPAUME

Prélèvement :

Commande ITGA : IT0717-66913
Echantillon ITGA : IT071707-20937
Reçu au laboratoire le : 07/07/2017

Réf. Client :

Commande	374LAB0203
Dossier client	374LAB0203 - 33 PLACE DU COLOMBIER APT 7 77127 LIEUSAIN
Echantillon	374LAB0203P004 / LOGEMENTS COLLECTIFS - Sols - Ensemble des pièces - Revêtement de sols / Salle de bains Sol Revêtement souple
Description ITGA	Revêtement souple vert / Colle polymère jaune / Ragrée rose / Sous couche de ragrée blanche

Préparation :

Effectuée de façon à être représentative de l'échantillon

- pour une analyse au Microscope Electronique à Transmission Analytique (META) : broyage mécanique, récupération de poussières sur grille de microscope électronique (méthode interne IT 085 ou IT 286)

Technique Analytique :

- Microscope Electronique à Transmission Analytique (parties pertinentes de la norme NF X 43-050)

Résultat :

Fraction Analysée	Technique analytique et date d'analyse	Résultat	Type d'amiante	Nb de préparations
▶ Revêtement souple vert + colle polymère jaune non séparable + ragrée rose + sous couche de ragrée blanche non séparable	META le 13/07/2017	Amiante non détecté	---	1

Validé par : Céline BLIN - Analyste MET

La reproduction de ce rapport d'essai n'est autorisée que sous sa forme intégrale ; ce rapport ne doit pas être reproduit partiellement sans l'approbation du laboratoire.
Sauf demande particulière et écrite du client, les échantillons sont conservés pendant 6 mois et les rapports pendant 2 ans.

DTA 164 rev 12

Page 1 / 1



Parc Edonia - Bât. R - Rue de la Terre Adélie - CS n° 66862
 35768 SAINT-GREGOIRE CEDEX
 Tél : 02.99.35.41.41
 Fax : 02.99.35.41.42
 www.itga.fr



L'accréditation du COFRAC atteste de la compétence des laboratoires pour les seuls essais couverts par l'accréditation qui sont identifiés par le symbole :

RAPPORT D'ESSAI N° IT071707-20938 EN DATE DU 13/07/2017
RECHERCHE ET IDENTIFICATION D'AMIANTE SUR UN PRELEVEMENT DE MATERIAU

Ce rapport d'essai ne concerne que les échantillons soumis à l'analyse.

Client :

EXPERT HABITAT & INDUSTRIE INGENIERIE (COMPTE
 MATERIAUX)
 21 route d'Albert
 62450 AVESNES LES BAPAUME

Prélèvement :

Commande ITGA : IT0717-66913
 Echantillon ITGA : IT071707-20938
 Reçu au laboratoire le : 07/07/2017

Réf. Client :

Commande	374LAB0203
Dossier client	374LAB0203 - 33 PLACE DU COLOMBIER APT 7 77127 LIEUSAIN
Echantillon	374LAB0203P005 / LOGEMENTS COLLECTIFS - Murs et Plafonds - Ensemble des pièces sèches - Enduit Peinture / Chambre 1 Mur C Enduit béton
Description ITGA	Enduit plâtreux blanc en vrac / Peinture / Papier / Matériau métallique

Préparation :

Effectuée de façon à être représentative de l'échantillon

- pour une analyse au Microscope Electronique à Transmission Analytique (META) : broyage mécanique, récupération de poussières sur grille de microscope électronique (méthode interne IT 085 ou IT 286)

Technique Analytique :

- Microscope Electronique à Transmission Analytique (parties pertinentes de la norme NF X 43-050)

Résultat :

Fraction Analysée	Technique analytique et date d'analyse	Résultat	Type d'amiante	Nb de préparations
▶ Enduit plâtreux blanc en vrac non séparable + peinture non séparable + papier non séparable	META le 13/07/2017	Amiante non détecté	---	1
Matériau métallique		Non analysé		

Validé par : Céline BLIN - Analyste MET



La reproduction de ce rapport d'essai n'est autorisée que sous sa forme intégrale ; ce rapport ne doit pas être reproduit partiellement sans l'approbation du laboratoire.
 Sauf demande particulière et écrite du client, les échantillons sont conservés pendant 6 mois et les rapports pendant 2 ans.

DTA 164 rev 12

Page 1 / 1



Parc Edonia - Bât. R - Rue de la Terre Adélie - CS n° 66862
35768 SAINT-GREGOIRE CEDEX
Tél : 02.99.35.41.41
Fax : 02.99.35.41.42
www.itga.fr



L'accréditation du COFRAC atteste de la compétence des laboratoires pour les seuls essais couverts par l'accréditation qui sont identifiés par le symbole :

RAPPORT D'ESSAI N° IT071707-20939 EN DATE DU 13/07/2017
RECHERCHE ET IDENTIFICATION D'AMIANTE SUR UN PRELEVEMENT DE MATERIAU

Ce rapport d'essai ne concerne que les échantillons soumis à l'analyse.

Client :

EXPERT HABITAT & INDUSTRIE INGENIERIE (COMPTE
MATERIAUX)
21 route d'Albert
62450 AVESNES LES BAPAUME

Prélèvement :

Commande ITGA : IT0717-66913
Echantillon ITGA : IT071707-20939
Reçu au laboratoire le : 07/07/2017

Réf. Client :

Commande	374LAB0203
Dossier client	374LAB0203 - 33 PLACE DU COLOMBIER APT 7 77127 LIEUSAIN
Echantillon	374LAB0203P006 / LOGEMENTS COLLECTIFS - Murs et Plafonds - Ensemble des pièces sèches - Enduit Peinture / Séjour Plafond Enduit béton
Description ITGA	Enduit plâtreux blanc en vrac / Matériau gris en vrac / Peinture

Préparation :

Effectuée de façon à être représentative de l'échantillon

- pour une analyse au Microscope Electronique à Transmission Analytique (META) : broyage mécanique, récupération de poussières sur grille de microscope électronique (méthode interne IT 085 ou IT 286)

Technique Analytique :

- Microscope Electronique à Transmission Analytique (parties pertinentes de la norme NF X 43-050)

Résultat :

Fraction Analysée	Technique analytique et date d'analyse	Résultat	Type d'amiante	Nb de préparations
▶ Enduit plâtreux blanc en vrac non séparable + matériau gris en vrac non séparable + peinture non séparable	META le 13/07/2017	Amiante non détecté	---	1

Validé par : Céline BLIN - Analyste MET

La reproduction de ce rapport d'essai n'est autorisée que sous sa forme intégrale ; ce rapport ne doit pas être reproduit partiellement sans l'approbation du laboratoire.
Sauf demande particulière et écrite du client, les échantillons sont conservés pendant 6 mois et les rapports pendant 2 ans.

DTA 164 rev 12

Page 1 / 1



Parc Edonia - Bât. R - Rue de la Terre Adélie - CS n° 66862
 35768 SAINT-GREGOIRE CEDEX
 Tél : 02.99.35.41.41
 Fax : 02.99.35.41.42
 www.itga.fr



L'accréditation du COFRAC atteste de la compétence des laboratoires pour les seuls essais couverts par l'accréditation qui sont identifiés par le symbole :

RAPPORT D'ESSAI N° IT071707-20940 EN DATE DU 13/07/2017
RECHERCHE ET IDENTIFICATION D'AMIANTE SUR UN PRELEVEMENT DE MATERIAU

Ce rapport d'essai ne concerne que les échantillons soumis à l'analyse.

Client :

EXPERT HABITAT & INDUSTRIE INGENIERIE (COMPTE
 MATERIAUX)
 21 route d'Albert
 62450 AVESNES LES BAPAUME

Prélèvement :

Commande ITGA : IT0717-66913
 Echantillon ITGA : IT071707-20940
 Reçu au laboratoire le : 07/07/2017

Réf. Client :

Commande	374LAB0203
Dossier client	374LAB0203 - 33 PLACE DU COLOMBIER APT 7 77127 LIEUSAIN
Echantillon	374LAB0203P007 / LOGEMENTS COLLECTIFS - Murs et Plafonds - Ensemble des pièces sèches - Enduit Peinture / Séjour Mur C Enduit plaque de plâtre
Description ITGA	Enduit plâtreux blanc en vrac / Carton / Peinture

Préparation :

Effectuée de façon à être représentative de l'échantillon

- pour une analyse au Microscope Electronique à Transmission Analytique (META) : broyage mécanique, récupération de poussières sur grille de microscope électronique (méthode interne IT 085 ou IT 286)

Technique Analytique :

- Microscope Electronique à Transmission Analytique (parties pertinentes de la norme NF X 43-050)

Résultat :

Fraction Analysée	Technique analytique et date d'analyse	Résultat	Type d'amiante	Nb de préparations
▶ Enduit plâtreux blanc en vrac non séparable + carton non séparable + peinture non séparable	META le 13/07/2017	Amiante non détecté	---	1

Validé par : Céline BLIN - Analyste MET



La reproduction de ce rapport d'essai n'est autorisée que sous sa forme intégrale ; ce rapport ne doit pas être reproduit partiellement sans l'approbation du laboratoire.
 Sauf demande particulière et écrite du client, les échantillons sont conservés pendant 6 mois et les rapports pendant 2 ans.

DTA 164 rev 12

Page 1 / 1



Parc Edonia - Bât. R - Rue de la Terre Adélie - CS n° 66862
 35768 SAINT-GREGOIRE CEDEX
 Tél : 02.99.35.41.41
 Fax : 02.99.35.41.42
 www.itga.fr



L'accréditation du COFRAC atteste de la compétence des laboratoires pour les seuls essais couverts par l'accréditation qui sont identifiés par le symbole :

RAPPORT D'ESSAI N° IT071707-20941 EN DATE DU 13/07/2017
RECHERCHE ET IDENTIFICATION D'AMIANTE SUR UN PRELEVEMENT DE MATERIAU

Ce rapport d'essai ne concerne que les échantillons soumis à l'analyse.

Client :

EXPERT HABITAT & INDUSTRIE INGENIERIE (COMPTE
 MATERIAUX)
 21 route d'Albert
 62450 AVESNES LES BAPAUME

Prélèvement :

Commande ITGA : IT0717-66913
 Echantillon ITGA : IT071707-20941
 Reçu au laboratoire le : 07/07/2017

Réf. Client :

Commande	374LAB0203
Dossier client	374LAB0203 - 33 PLACE DU COLOMBIER APT 7 77127 LIEUSAIN
Echantillon	374LAB0203P008 / LOGEMENTS COLLECTIFS - Murs et Plafonds - Ensemble des pièces sèches - Enduit Peinture / Dégagement Mur C Enduit plaque de plâtre
Description ITGA	Enduit plâtreux blanc en vrac / Toile fibreuse blanche / Peinture / Carton

Préparation :

Effectuée de façon à être représentative de l'échantillon

- pour une analyse au Microscope Electronique à Transmission Analytique (META) : broyage mécanique, récupération de poussières sur grille de microscope électronique (méthode interne IT 085 ou IT 286)

Technique Analytique :

- Microscope Electronique à Transmission Analytique (parties pertinentes de la norme NF X 43-050)

Résultat :

Fraction Analysée	Technique analytique et date d'analyse	Résultat	Type d'amiante	Nb de préparations
▶ Enduit plâtreux blanc en vrac non séparable + toile fibreuse blanche non séparable + peinture non séparable + carton non séparable	META le 13/07/2017	Amiante non détecté	---	1

Validé par : Céline BLIN - Analyste MET



La reproduction de ce rapport d'essai n'est autorisée que sous sa forme intégrale : ce rapport ne doit pas être reproduit partiellement sans l'approbation du laboratoire.
 Sauf demande particulière et écrite du client, les échantillons sont conservés pendant 6 mois et les rapports pendant 2 ans.

DTA 164 rev 12

Page 1 / 1



Parc Edonia - Bât. R - Rue de la Terre Adélie - CS n° 66862
35768 SAINT-GREGOIRE CEDEX
Tél : 02.99.35.41.41
Fax : 02.99.35.41.42
www.itga.fr



L'accréditation du COFRAC atteste de la compétence des laboratoires pour les seuls essais couverts par l'accréditation qui sont identifiés par le symbole :

RAPPORT D'ESSAI N° IT071707-20942 EN DATE DU 13/07/2017
RECHERCHE ET IDENTIFICATION D'AMIANTE SUR UN PRELEVEMENT DE MATERIAU

Ce rapport d'essai ne concerne que les échantillons soumis à l'analyse.

Client :

EXPERT HABITAT & INDUSTRIE INGENIERIE (COMPTE
MATERIAUX)
21 route d'Albert
62450 AVESNES LES BAPAUME

Prélèvement :

Commande ITGA : IT0717-66913
Echantillon ITGA : IT071707-20942
Reçu au laboratoire le : 07/07/2017

Réf. Client :

Commande	374LAB0203
Dossier client	374LAB0203 - 33 PLACE DU COLOMBIER APT 7 77127 LIEUSAIN
Echantillon	374LAB0203P009 / LOGEMENTS COLLECTIFS - Murs et Plafonds - Ensemble des pièces humides - Enduit Peinture / Salle de bains Plafond Enduit béton
Description ITGA	Enduit plâtreux blanc en vrac / Matériau gris en vrac / Toile fibreuse blanche / Papier / Peinture

Préparation :

Effectuée de façon à être représentative de l'échantillon

- pour une analyse au Microscope Electronique à Transmission Analytique (META) : broyage mécanique, récupération de poussières sur grille de microscope électronique (méthode interne IT 085 ou IT 286)

Technique Analytique :

- Microscope Electronique à Transmission Analytique (parties pertinentes de la norme NF X 43-050)

Résultat :

Fraction Analysée	Technique analytique et date d'analyse	Résultat	Type d'amiante	Nb de préparations
▶ Enduit plâtreux blanc en vrac non séparable + matériau gris en vrac non séparable + toile fibreuse blanche non séparable + papier non séparable + peinture non séparable	META le 13/07/2017	Amiante non détecté	---	1

Validé par : Céline BLIN - Analyste MET

La reproduction de ce rapport d'essai n'est autorisée que sous sa forme intégrale ; ce rapport ne doit pas être reproduit partiellement sans l'approbation du laboratoire.
Sauf demande particulière et écrite du client, les échantillons sont conservés pendant 6 mois et les rapports pendant 2 ans.

DTA 164 rev 12

Page 1 / 1



Parc Edonia - Bât. R - Rue de la Terre Adélie - CS n° 66862
 35768 SAINT-GREGOIRE CEDEX
 Tél : 02.99.35.41.41
 Fax : 02.99.35.41.42
 www.itga.fr



L'accréditation du COFRAC atteste de la compétence des laboratoires pour les seuls essais couverts par l'accréditation qui sont identifiés par le symbole :

RAPPORT D'ESSAI N° IT071707-20943 EN DATE DU 13/07/2017
RECHERCHE ET IDENTIFICATION D'AMIANTE SUR UN PRELEVEMENT DE MATERIAU

Ce rapport d'essai ne concerne que les échantillons soumis à l'analyse.

Client :

EXPERT HABITAT & INDUSTRIE INGENIERIE (COMPTE
 MATERIAUX)
 21 route d'Albert
 62450 AVESNES LES BAPAUME

Prélèvement :

Commande ITGA : IT0717-66913
 Echantillon ITGA : IT071707-20943
 Reçu au laboratoire le : 07/07/2017

Réf. Client :

Commande	374LAB0203
Dossier client	374LAB0203 - 33 PLACE DU COLOMBIER APT 7 77127 LIEUSAIN
Echantillon	374LAB0203P010 / LOGEMENTS COLLECTIFS - Murs et Plafonds - Ensemble des pièces humides - Enduit Peinture / Salle de bains Mur B Enduit béton
Description ITGA	Enduit plâtreux blanc en vrac / Matériau gris en faible quantité en vrac / Peintures multiples

Préparation :

Effectuée de façon à être représentative de l'échantillon

- pour une analyse au Microscope Electronique à Transmission Analytique (META) : broyage mécanique, récupération de poussières sur grille de microscope électronique (méthode interne IT 085 ou IT 286)

Technique Analytique :

- Microscope Electronique à Transmission Analytique (parties pertinentes de la norme NF X 43-050)

Résultat :

Fraction Analysée	Technique analytique et date d'analyse	Résultat	Type d'amiante	Nb de préparations
▶ Enduit plâtreux blanc en vrac non séparable + matériau gris en faible quantité en vrac non séparable + peintures multiples non séparable	META le 13/07/2017	Amiante non détecté	---	1

Validé par : Céline BLIN - Analyste MET



La reproduction de ce rapport d'essai n'est autorisée que sous sa forme intégrale ; ce rapport ne doit pas être reproduit partiellement sans l'approbation du laboratoire.
 Sauf demande particulière et écrite du client, les échantillons sont conservés pendant 6 mois et les rapports pendant 2 ans.

DTA 164 rev 12

Page 1 / 1



Parc Edonia - Bât. R - Rue de la Terre Adélie - CS n° 66862
35768 SAINT-GREGOIRE CEDEX
Tél : 02.99.35.41.41
Fax : 02.99.35.41.42
www.itga.fr



L'accréditation du COFRAC atteste de la compétence des laboratoires pour les seuls essais couverts par l'accréditation qui sont identifiés par le symbole :

RAPPORT D'ESSAI N° IT071707-20944 EN DATE DU 13/07/2017
RECHERCHE ET IDENTIFICATION D'AMIANTE SUR UN PRELEVEMENT DE MATERIAU

Ce rapport d'essai ne concerne que les échantillons soumis à l'analyse.

Client :

EXPERT HABITAT & INDUSTRIE INGENIERIE (COMPTE
MATERIAUX)
21 route d'Albert
62450 AVESNES LES BAPAUME

Prélèvement :

Commande ITGA : IT0717-66913
Echantillon ITGA : IT071707-20944
Reçu au laboratoire le : 07/07/2017

Réf. Client :

Commande	374LAB0203
Dossier client	374LAB0203 - 33 PLACE DU COLOMBIER APT 7 77127 LIEUSAIN
Echantillon	374LAB0203P011 / LOGEMENTS COLLECTIFS - Murs et Plafonds - Ensemble des pièces humides - Enduit Peinture / Cuisine Mur D Enduit plaque de plâtre
Description ITGA	Enduit plâtreux blanc en vrac / Peinture

Préparation :

Effectuée de façon à être représentative de l'échantillon

- pour une analyse au Microscope Electronique à Transmission Analytique (META) : broyage mécanique, récupération de poussières sur grille de microscope électronique (méthode interne IT 085 ou IT 286)

Technique Analytique :

- Microscope Electronique à Transmission Analytique (parties pertinentes de la norme NF X 43-050)

Résultat :

Fraction Analysée	Technique analytique et date d'analyse	Résultat	Type d'amiante	Nb de préparations
▶ Enduit plâtreux blanc en vrac non séparable + peinture non séparable	META le 13/07/2017	Amiante non détecté	---	1

Validé par : Céline BLIN - Analyste MET

La reproduction de ce rapport d'essai n'est autorisée que sous sa forme intégrale ; ce rapport ne doit pas être reproduit partiellement sans l'approbation du laboratoire.
Sauf demande particulière et écrite du client, les échantillons sont conservés pendant 6 mois et les rapports pendant 2 ans.

DTA 164 rev 12

Page 1 / 1



Parc Edonia - Bât. R - Rue de la Terre Adélie - CS n° 66862
35768 SAINT-GREGOIRE CEDEX
Tél : 02.99.35.41.41
Fax : 02.99.35.41.42
www.itga.fr



L'accréditation du COFRAC atteste de la compétence des laboratoires pour les seuls essais couverts par l'accréditation qui sont identifiés par le symbole :

RAPPORT D'ESSAI N° IT071707-20945 EN DATE DU 13/07/2017
RECHERCHE ET IDENTIFICATION D'AMIANTE SUR UN PRELEVEMENT DE MATERIAU

Ce rapport d'essai ne concerne que les échantillons soumis à l'analyse.

Client :

EXPERT HABITAT & INDUSTRIE INGENIERIE (COMPTE
MATERIAUX)
21 route d'Albert
62450 AVESNES LES BAPAUME

Prélèvement :

Commande ITGA : IT0717-66913
Echantillon ITGA : IT071707-20945
Reçu au laboratoire le : 07/07/2017

Réf. Client :

Commande	374LAB0203
Dossier client	374LAB0203 - 33 PLACE DU COLOMBIER APT 7 77127 LIEUSAIN
Echantillon	374LAB0203P012 / LOGEMENTS COLLECTIFS - Murs et Plafonds - Ensemble des pièces humides - Enduit Peinture / Cuisine Mur A Enduit plaque de plâtre
Description ITGA	Enduit plâtreux blanc en vrac / Toile fibreuse blanche / Carton / Peintures multiples

Préparation :

Effectuée de façon à être représentative de l'échantillon

- pour une analyse au Microscope Electronique à Transmission Analytique (META) : broyage mécanique, récupération de poussières sur grille de microscope électronique (méthode interne IT 085 ou IT 286)

Technique Analytique :

- Microscope Electronique à Transmission Analytique (parties pertinentes de la norme NF X 43-050)

Résultat :

Fraction Analysée	Technique analytique et date d'analyse	Résultat	Type d'amiante	Nb de préparations
▶ Enduit plâtreux blanc en vrac non séparable + toile fibreuse blanche non séparable + carton non séparable + peintures multiples non séparable	META le 13/07/2017	Amiante non détecté	---	1

Validé par : Céline BLIN - Analyste MET

La reproduction de ce rapport d'essai n'est autorisée que sous sa forme intégrale ; ce rapport ne doit pas être reproduit partiellement sans l'approbation du laboratoire.
Sauf demande particulière et écrite du client, les échantillons sont conservés pendant 6 mois et les rapports pendant 2 ans.

DTA 164 rev 12

Page 1 / 1

ATTESTATION(S)



ALLIANZ IARD
Direction Opérations Entreprises
Case courrier 8 10 33
5C Esplanade Charles de Gaulle
33081 BORDEAUX CEDEX

ALLIANZ RESPONSABILITE CIVILE DES ENTREPRISES DE SERVICE

La société ALLIANZ IARD certifie que :

EXPERT HABITAT INGENIERIE
21 ROUTE D ALBERT
62450 AVESNES LES BAPAUME

Est titulaire d'une police d'assurance Responsabilité civile Activités de services N°55897385 qui a pris effet le 01/01/2017.

Ce contrat, a pour objet de :

- Satisfaire aux obligations édictées par l'ordonnance n°2005 - 655 du 8 juin 2005 et son décret d'application n°2006 - 1114 du 5 septembre 2006, codifié aux articles R212-4 et L271-4 à L271-6 du code de la construction et de l'habitation, ainsi que ses textes subséquents ;
- Garantir l'assuré contre les conséquences pécuniaires de la responsabilité civile qu'il peut encourir à l'égard des tiers du fait de ses activités professionnelles déclarées aux Dispositions Particulières à savoir :
 - Le constat des Risques d'exposition au plomb
 - Repérage d'amiante avant transaction, contrôle périodique amiante
 - Dossier technique amiante
 - Diagnostic amiante parties privatives
 - Présence de termites et autres insectes xylophages
 - Diagnostic Performance Energétique (DPE)
 - Repérage d'amiante avant / après travaux et démolition
 - Repérage d'amiante sur surfaces bitumées ou enrobées
 - Repérage de plomb avant / après travaux et démolition

Le montant de la garantie Responsabilité Civile Professionnelle est de 1 300 000,00 € par sinistre et 1 500 000,00 € par année.

Le présent document, établi par ALLIANZ, est valable jusqu'au 31/12/2017 sous réserve du paiement des cotisations. Il a pour objet d'attester l'existence d'un contrat. Il ne constitue toutefois pas une présomption d'application des garanties et ne peut engager ALLIANZ au-delà des clauses, conditions et limites du contrat auquel il se réfère. Les exceptions de garantie opposables au souscripteur le sont également aux bénéficiaires de l'indemnité (résiliation, nullité, règle proportionnelle, exclusions, déchéances, ...).

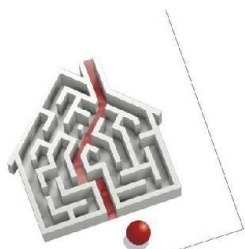
Toute adjonction autre que le cachet et la signature du représentant de la Société est réputée non écrite.

Fait à Bordeaux, le 19/12/2016

Pour la compagnie

Allianz IARD
Direction Opérations Entreprises
5C Esplanade Charles de Gaulle
33081 BORDEAUX Cedex

CERTIFICAT DE QUALIFICATION



Certificat de compétences Diagnosticteur Immobilier

N° CPDI 4311 Version 001

Je soussigné, Philippe TROYAUX, Directeur Général d'I.Cert, atteste que :

Monsieur JAGER Aurélien

Est certifié(e) selon le référentiel I.Cert dénommé CPE DI DR 01, dispositif de certification de personnes réalisant des diagnostics immobiliers pour les missions suivantes :

Amiante sans mention Amiante Sans Mention*
Date d'effet : 21/03/2017 - Date d'expiration : 20/03/2022

En foi de quoi ce certificat est délivré, pour valoir et servir ce que de droit.
Edité à Saint-Grégoire, le 03/05/2017.

* Missions de repérage des matériaux et produits de la liste A et des matériaux et produits de la liste B et évaluations périodiques de l'état de conservation des matériaux et produits de la liste A dans les bâtiments autres que ceux relevant de la mention.

** Missions de repérage des matériaux et produits de la liste A et des matériaux et produits de la liste B et évaluations périodiques de l'état de conservation des matériaux et produits de la liste A dans des immeubles de grande hauteur, dans des établissements recevant du public répondant aux catégories 1 à 4, dans des immeubles de travail hébergeant plus de 300 personnes ou dans des bâtiments industriels. Missions de repérage des matériaux et produits de la liste C. Les examens visuels à l'issue des travaux de retrait ou de confinement.

Arrêté du 21 novembre 2006 modifié définissant les critères de certification des compétences des personnes physiques opérateurs des constats de risque d'exposition au plomb, des diagnostics du risque d'inhalation par le plomb des peintures ou des contrôles après travaux en présence de plomb, et les critères d'accréditation des organismes de certification - Arrêté du 25 juillet 2016 définissant les critères de certification des compétences des personnes physiques opérateurs de repérage, d'évaluation périodique de l'état de conservation des matériaux et produits contenant de l'amiante, et d'examen visuel après travaux dans les immeubles bâtis et les critères d'accréditation des organismes de certification - Arrêté du 30 octobre 2006 modifié définissant les critères de certification des compétences des personnes physiques réalisant l'état initial à la présence de termites dans le bâtiment et les critères d'accréditation des organismes de certification - Arrêté du 10 octobre 2006 modifié définissant les critères de certification des compétences des personnes physiques réalisant le diagnostic de performance énergétique ou l'attestation de prise en compte de la réglementation thermique, et les critères d'accréditation des organismes de certification - Arrêté du 6 avril 2007 modifié définissant les critères de certification des compétences des personnes physiques réalisant l'état de l'installation intérieure de gaz et les critères d'accréditation des organismes de certification - Arrêté du 8 juillet 2008 modifié définissant les critères de certification des compétences des personnes physiques réalisant l'état de l'installation intérieure d'électricité et les critères d'accréditation des organismes de certification.



Parc EDONIA - Bâtiment G - Rue de la Terre Victoria - 35760 Saint-Grégoire



CPEDI FR 11 rev13